

はじめよう経済学+(Plus) 小テスト

第1講 市場(続)

次の問いに答えなさい。ただし、【 】内に「計算過程」と書かれている場合は計算過程を記入しなさい。 $(x_A$: Aさんの需要量・企業Aの供給量, x_B : Bさんの需要量・企業Bの供給量, x : 全体の需要量・供給量, P : 価格)

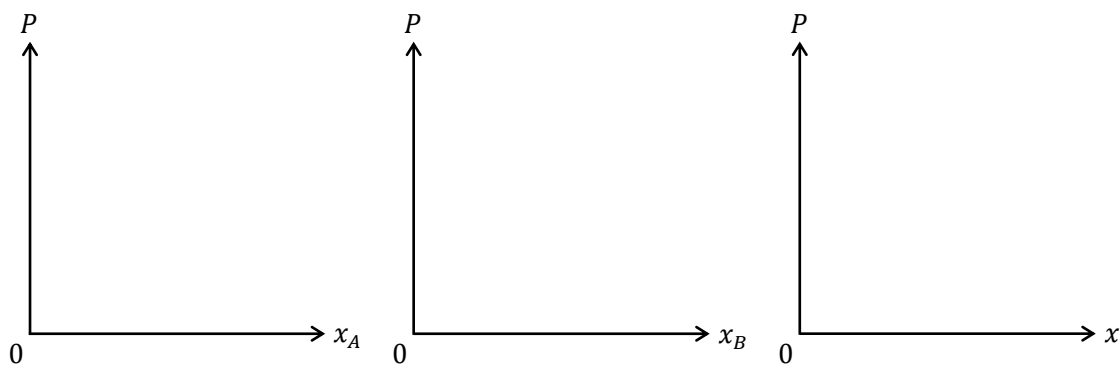
1. Aさんの個別需要関数を $x_A = -2P + 10$, Bさんの個別需要関数を $x_B = -P + 5$ とするとき, (2人から構成される)市場需要関数を求めなさい。

【計算過程】

$x =$

2. Aさんの個別需要関数を $x_A = -P + 12$, Bさんの個別需要関数を $x_B = -2P + 18$ とするとき, 各人の個別需要曲線と(2人から構成される)市場需要曲線のグラフを書きなさい。ただし, 各曲線の縦軸切片, 横軸切片の値, 市場需要曲線が折れ曲がる点の座標も明記しなさい。

【グラフ】



3. ある市場において消費者が10人いるとし, 各人の個別需要曲線は $x_i = -P + 2$ ($i = 1, 2, \dots, 10$)で同じであるとする。このとき, 市場需要関数を求めなさい。

【計算過程】

$x =$

4. 企業 A, 企業 B の個別供給曲線の式をそれぞれ,

$$\begin{cases} S_A : P = x_A + 2 \\ S_B : P = \frac{1}{2}x_B + 2 \end{cases}$$

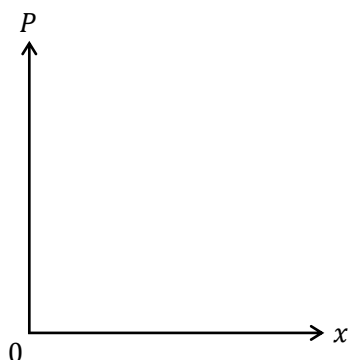
とするとき, (2 企業から構成される) 市場供給関数を求めなさい。

【計算過程】

5. 市場供給関数が $x = 3P - 6$ であるとき, 従量税が 3 だけ課されたとする。このとき, 新しい市場供給関数を求めなさい。

【計算過程】

6. 市場需要関数を $x = -2P + 12$, 課税前の市場供給関数を $x = P$ とする。従量税を企業に対して 3 だけ課したとき, 消費者余剰 CS , 生産者余剰 PS , 税収, 総余剰 TS , 死荷重 (超過負担) DWL , 消費者負担, 生産者負担の値をグラフを書きながら求めなさい。



$CS =$, $PS =$, 税収 = , $TS =$, $DWL =$, 消費者負担 = , 生産者負担 =

7. 次の文章中の括弧内に入る適切な語句を書きなさい。また, 適切な語句を選ぶ場合には, 正しい語句に○を書きなさい。

納税者が他の者に一部, 税の負担を負わせることを () という。例えば, 納税者が生産者である場合, 税を支払うのは (消費者 / 生産者) であるが, 均衡価格の上昇によって, 税の一部を (消費者 / 生産者) が負担していることになる。また, (必需品 / 奢侈品) ほど, 消費者への税の転嫁が大きくなる。